

ประกาศปรับปรุงแผนอัตรากำลัง ๓ ปี
ประจำปีงบประมาณ พ.ศ. ๒๕๖๔-๒๕๖๖ ครั้งที่ ๑

และ

การกำหนดโครงสร้างการแบ่งส่วนราชการขององค์การ
บริหารส่วนจังหวัดชลบุรี

ฝ่ายสรรหาและบรรจุแต่งตั้ง
กองการเจ้าหน้าที่
องค์การบริหารส่วนจังหวัดชลบุรี
โทร./โทรสาร ๐-๓๘๓๙-๘๐๓๗



ประกาศองค์การบริหารส่วนจังหวัดชลบุรี
เรื่อง ปรับปรุงแผนอัตรากำลัง ๓ ปี ประจำปีงบประมาณ ๒๕๖๔ - ๒๕๖๖ (ครั้งที่ ๑)
และการกำหนดโครงสร้างการแบ่งส่วนราชการขององค์การบริหารส่วนจังหวัดชลบุรี

.....
ตามที่องค์การบริหารส่วนจังหวัดชลบุรี ได้ประกาศบังคับใช้แผนอัตรากำลัง ๓ ปี ประจำปี
งบประมาณ ๒๕๖๔-๒๕๖๖ เมื่อวันที่ ๑ ตุลาคม ๒๕๖๓ ไปแล้ว นั้น

อาศัยอำนาจตามความในมาตรา ๑๕ แห่งพระราชบัญญัติระเบียบบริหารงานบุคคลส่วน
ท้องถิ่น พ.ศ.๒๕๔๒ และข้อ ๒๐, ข้อ ๒๒ แห่งประกาศคณะกรรมการข้าราชการองค์การบริหารส่วนจังหวัดชลบุรี
เรื่อง หลักเกณฑ์และเงื่อนไขเกี่ยวกับการบริหารงานบุคคลขององค์การบริหารส่วนจังหวัด ลงวันที่ ๗ พฤศจิกายน
๒๕๔๕ ประกาศคณะกรรมการข้าราชการองค์การบริหารส่วนจังหวัดชลบุรี เรื่อง หลักเกณฑ์และเงื่อนไขเกี่ยวกับ
โครงสร้างการแบ่งส่วนราชการ วิธีการบริหารและการปฏิบัติงานของข้าราชการองค์การบริหารส่วนจังหวัด และ
กิจการอื่นเกี่ยวกับการบริหารงานบุคคล ในองค์การบริหารส่วนจังหวัด (ฉบับที่ ๖) พ.ศ. ๒๕๖๓ และประกาศ
คณะกรรมการข้าราชการองค์การบริหารส่วนจังหวัดชลบุรี เรื่อง กำหนดกอง สำนัก หรือส่วนราชการ ที่เรียกชื่อ
อย่างอื่นขององค์การบริหารส่วนจังหวัด พ.ศ. ๒๕๖๓ ลงวันที่ ๑๗ พฤศจิกายน ๒๕๖๓ ประกอบกับมติ
คณะกรรมการข้าราชการองค์การบริหารส่วนจังหวัดชลบุรี ในการประชุม ครั้งที่ ๒/๒๕๖๔ เมื่อวันที่
๒๓ กุมภาพันธ์ ๒๕๖๔ เห็นชอบให้องค์การบริหารส่วนจังหวัดชลบุรีประกาศปรับปรุงแผนอัตรากำลัง ๓ ปี
ประจำปีงบประมาณ ๒๕๖๔ - ๒๕๖๖ (ครั้งที่ ๑) และการกำหนดโครงสร้างการแบ่งส่วนราชการขององค์การ
บริหารส่วนจังหวัดชลบุรี ดังรายละเอียดแนบท้ายประกาศนี้

ทั้งนี้ ตั้งแต่ วันที่ ๑ ตุลาคม ๒๕๖๓ เป็นต้นไป

ประกาศ ณ วันที่ ๕ มีนาคม พ.ศ. ๒๕๖๔

(นายวิทยา คุณปลื้ม)

นายกองค์การบริหารส่วนจังหวัดชลบุรี

สรุปจำนวนพนักงานจ้างตามภารกิจ และพนักงานจ้างทั่วไป (สายสำนักงาน)

สังกัด อบจ.ชลบุรี

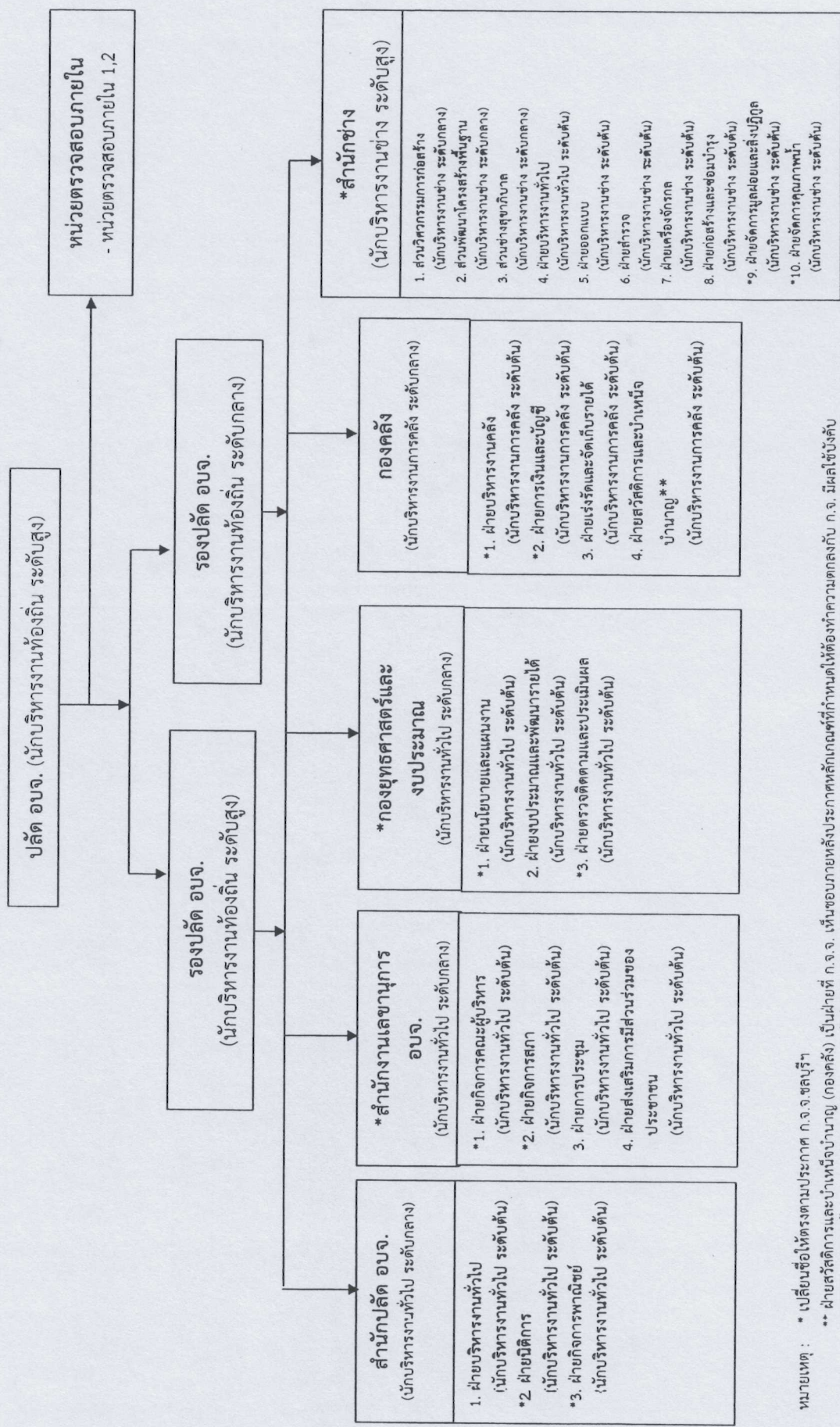
ที่	ส่วนราชการ	พนักงานจ้างตามภารกิจ			พนักงานจ้างทั่วไป		
		จำนวนอัตรา			จำนวนอัตรา		
		ผู้ครอง	ว่าง	รวม	ผู้ครอง	ว่าง	รวม
1	สำนักปลัด อบจ.	25	10	35	15	7	22
2	สนง.เลขานุการ อบจ.	10	5	15	1	0	1
3	กองยุทธศาสตร์และงบประมาณ	4	0	4	0	0	0
4	กองคลัง	10	4	14	1	0	1
5	สำนักช่าง	47	19	66	28	5	33
6	กองสวัสดิการสังคม	8	4	12	0	0	0
7	กองพัสดุและทรัพย์สิน	9	2	11	0	0	0
8	กองการศึกษาฯ	12	4	16	4	0	4
9	กองท่องเที่ยวและการกีฬา	18	5	23	10	0	10
10	กองการเจ้าหน้าที่	5	1	6	0	0	0
11	กองสาธารณสุข	2	6	8	0	0	0
12	หน่วยตรวจสอบภายใน	1	1	2	0	0	0
รวม		151	61	212	59	12	71

212

71

ข้อมูล ณ วันที่ 1 มี.ค. 2564

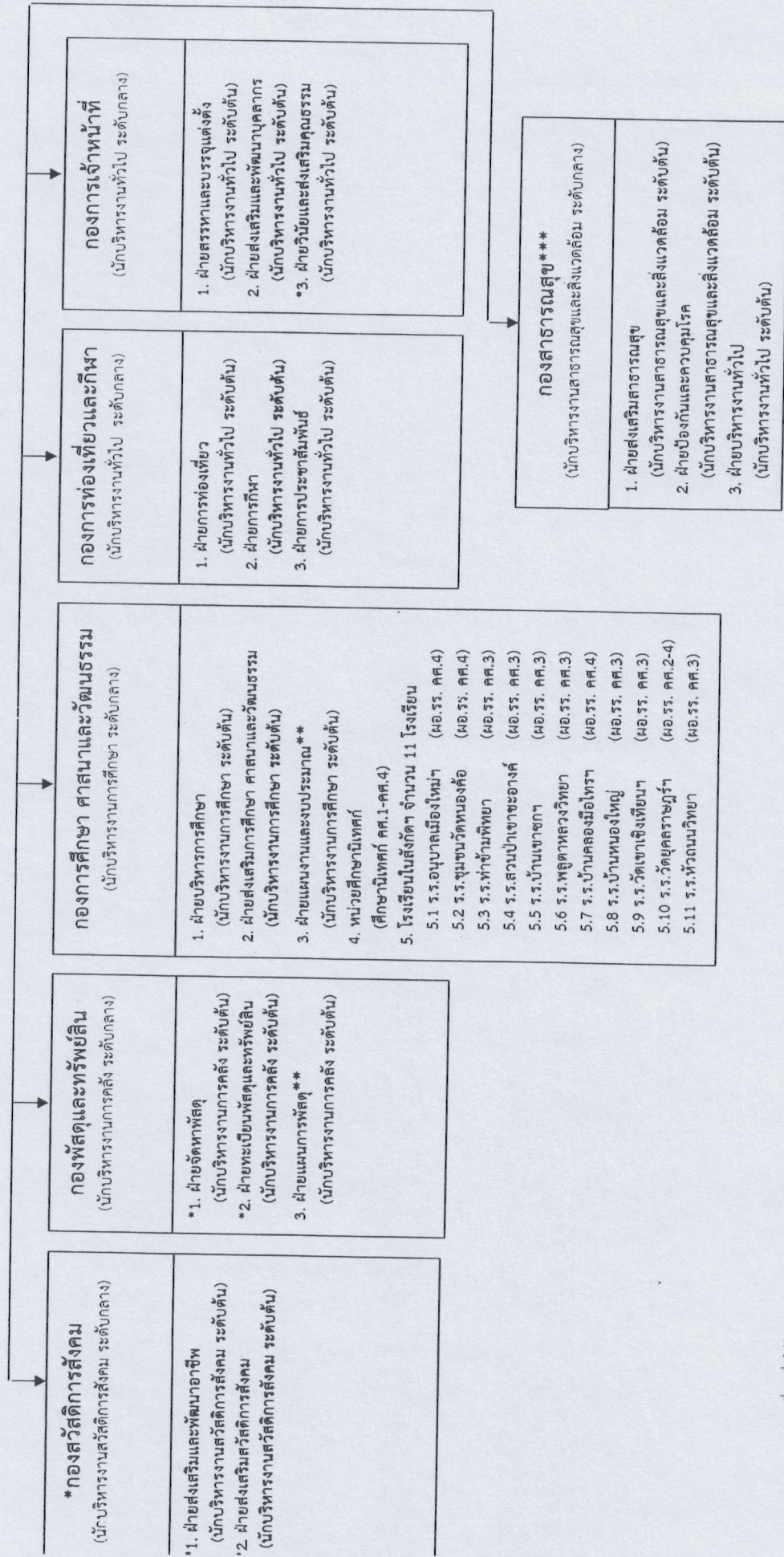
โครงสร้างส่วนราชการขององค์การบริหารส่วนจังหวัดชลบุรี (ใหม่ตามประกาศ ก.จ.จ.๓)



หมายเหตุ : * เปลี่ยนชื่อให้ตรงตามประกาศ ก.จ.จ.ชลบุรี

** ฝ่ายสวัสดิการและบำนาญ (กองคลัง) เป็นฝ่ายที่ ก.จ.จ. เห็นชอบภายหลังประกาศหลักเกณฑ์ที่กำหนดให้ท้องถิ่นให้ท้องถิ่นความตกลงกับ ก.จ. มีผลใช้บังคับ เห็นชอบการจัดตั้งฝ่ายและการกำหนดตำแหน่ง ทั้งนี้ ให้มีผลย้อนหลังไม่ก่อนวันที่ ก.จ.จ. เห็นชอบโดยให้หมายเหตุในแผนอัตราค่าจ้าง 3 ปีว่า เมื่อตำแหน่งว่างใหญ่ และมีให้ปรับปรุงตำแหน่งเป็นระดับที่สูงขึ้น ตามหนังสือสำนักงาน ก.จ. ที่ มท 0809.2/493 ลงวันที่ 10 มิถุนายน 2558

โครงสร้างส่วนราชการขององค์การบริหารส่วนจังหวัดชลบุรี (ต่อ)

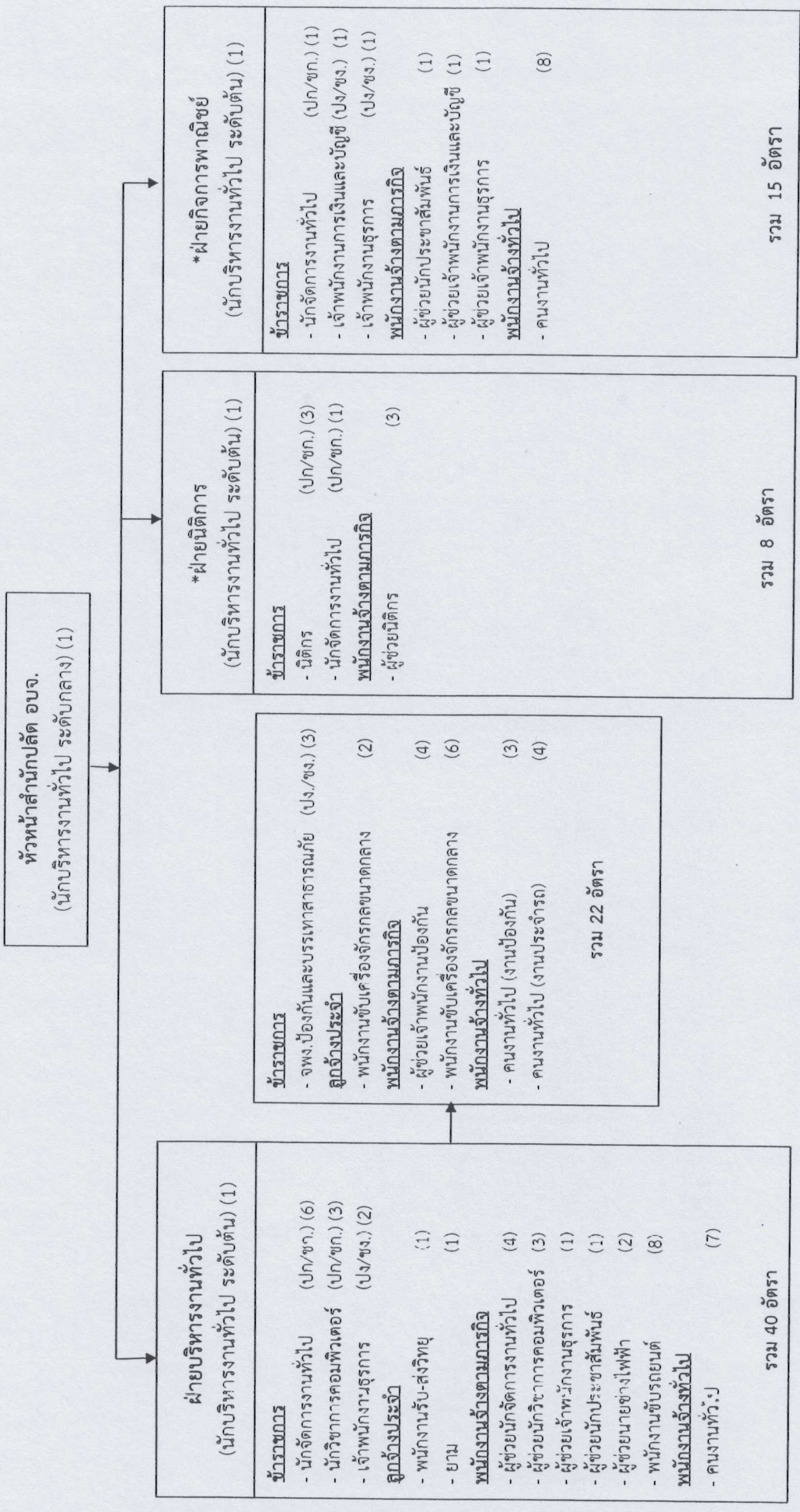


หมายเหตุ : * เปลี่ยนชื่อให้ตรงตามประกาศ ก.จ.จ.ชลบุรี

** ฝ่ายแผนงานและงบประมาณ (กองการศึกษา ศาสนาและวัฒนธรรม) เป็นฝ่ายที่ ก.จ.จ. เห็นชอบภายหลังประกาศหลักเกณฑ์กำหนดให้ต้องทําความตกลงกับ ก.จ. มีผลใช้บังคับ เห็นชอบการจัดตั้งฝ่ายและการกำหนดตำแหน่ง ทั้งนี้ ให้มีผลย้อนหลังไม่ก่อนวันที่ ก.จ.จ. เห็นชอบโดยให้หมายเหตุในแผนอัตราเก่าถึง 3 ปีว่า เมื่อตำแหน่งว่างใหญ่และมีใบรับปรุงตำแหน่งเป็นระดับที่สูงขึ้นตามหนังสือสำนักงาน ก.จ. ที่ มท 0809.2/493 ลงวันที่ 10 มิถุนายน 2558

*** จัดตั้งกองใหม่ตามประกาศ ก.จ.จ.ชลบุรี

โครงสร้างอัตราค่าจ้างสำนักงานจัดการบริหารส่วนจังหวัดชลบุรี (ใหม่ตามประกาศ ก.จ.จ.)



รวมทั้งหมด 86 อัตรา

*เปลี่ยนแปลงให้ตรงตามประกาศ ก.จ.จ. ฯ

บัญชีแสดงจัดคนลงผู้ตำแหน่งและกำหนดเลขที่ตำแหน่งในส่วนราชการ (ใหม่ ตามประกาศ ก.จ.จ.ฯ)

ที่	ชื่อ-สกุล	คุณวุฒิการศึกษา	กรอบอัตรากำลัง				เงินเดือน	ฝ่าย	หมายเหตุ
			เลขที่ตำแหน่ง	ชื่อตำแหน่งในสายงาน	ประเภทตำแหน่ง	ระดับตำแหน่ง			
1	นางสาวมณฑา บุญวิสุทธอนันท์	ร.บ.,พ.บ.ม.	08-1-00-1101-001	นักบริหารงานท้องถิ่น	บริหารท้องถิ่น	สูง	69,740		
2	นางอัจฉรา บัวช้อยานุรักษ์	ร.บ.ม.	08-1-00-1101-002	นักบริหารงานท้องถิ่น	บริหารท้องถิ่น	สูง	66,600		
3	นายถาวร สุทธิศักดิ์วรกุล	ร.บ.,พ.บ.ม.	08-1-00-1101-003	นักบริหารงานท้องถิ่น	บริหารท้องถิ่น	กลาง	65,490		
	สำนักงาน 25 อัตรา (ครอง 19ว่าง 6)								
1	นางนิรมล สิทธิไกรพงษ์	ร.บ.ม.	08-1-01-2101-001	นักบริหารงานทั่วไป	อำนวยความสะดวก	กลาง	50,670	หน.สำนักปลัด อบจ.	
2	น.ส.นันทนา อุอมมันถาวร	น.บ.	08-1-01-2101-003	นักบริหารงานทั่วไป	อำนวยความสะดวก	ต้น	37,960	หน.ฝ่ายนิติการ	
3	นายรังสิต ขวชนม	ร.ม.	08-1-01-2101-004	นักบริหารงานทั่วไป	อำนวยความสะดวก	ต้น	33,000	หน.ฝ่ายบริหารงานทั่วไป	
4	ว่าง (กลด.)		08-1-01-2101-005	นักบริหารงานทั่วไป	อำนวยความสะดวก	ต้น		หน.ฝ่ายกิจการพาณิชย์	
5	นายจิรภาส ศรีสุข	น.ม.	08-1-01-3105-001	นิติกร	วิชาการ	ชำนาญการพิเศษ	39,880	ฝ่ายนิติการ	
6	นายคณฤทธิ์ รอดชัยภูมิ	น.บ.	08-1-01-3105-002	นิติกร	วิชาการ	ชำนาญการ	30,790	ฝ่ายนิติการ	
7	นายกลิน คงคำทิพย์	น.บ.	08-1-01-3105-003	นิติกร	วิชาการ	ปฏิบัติกร	18,520	ฝ่ายนิติการ	
8	น.ส.ศรีสุดา อัญญาวัชระ	ปร.ด.	08-1-01-3106-001	นักวิชาการคอมพิวเตอร์	วิชาการ	ชำนาญการ	32,450	ฝ่ายบริหารงานทั่วไป	
9	นายวรวิ กวีกิจวิรัตน์	ว.ค.บ.	08-1-01-3106-002	นักวิชาการคอมพิวเตอร์	วิชาการ	ชำนาญการ	23,550	ฝ่ายบริหารงานทั่วไป	
10	ว่าง		08-1-01-3106-003	นักวิชาการคอมพิวเตอร์	วิชาการ	ป.ก./ช.ก.		ฝ่ายบริหารงานทั่วไป	
11	นางมณฑลลักษณ์ ตั้งสังขกุล	ร.บ.ม.	08-1-01-3101-003	นักจัดการงานทั่วไป	วิชาการ	ชำนาญการ	36,310	ฝ่ายบริหารงานทั่วไป	
12	นายเนติรักษ์ มณีวงศ์จิตร	ร.บ.	08-1-01-3101-004	นักจัดการงานทั่วไป	วิชาการ	ปฏิบัติกร	17,880	ฝ่ายบริหารงานทั่วไป	
13	จ.ส.อ.ธรรมา ชตะพา	บ.อ.บ.	08-1-01-3101-005	นักจัดการงานทั่วไป	วิชาการ	ปฏิบัติกร	35,770	ฝ่ายกิจการพาณิชย์	
14	นางปัญญารัตน์ เข้มอรุณ	ศ.ค.บ.	08-1-01-3101-006	นักจัดการงานทั่วไป	วิชาการ	ชำนาญการ	33,000	ฝ่ายนิติการ	
15	นางรัตฎา จิระสา	ร.ม.	08-1-01-3101-007	นักจัดการงานทั่วไป	วิชาการ	ชำนาญการ	33,000	ฝ่ายบริหารงานทั่วไป	
16	น.ส.สุนทรี แชนอม	บ.อ.ม.	08-1-01-3101-010	นักจัดการงานทั่วไป	วิชาการ	ชำนาญการ	31,880	ฝ่ายบริหารงานทั่วไป	
17	ว่าง		08-1-01-3101-011	นักจัดการงานทั่วไป	วิชาการ	ป.ก./ช.ก.		ฝ่ายบริหารงานทั่วไป	
18	ว่าง		08-1-01-3101-012	นักจัดการงานทั่วไป	วิชาการ	ป.ก./ช.ก.		ฝ่ายบริหารงานทั่วไป	
19	นายวิพงษ์ ยานะ	ศ.บ.	08-1-01-4101-002	เจ้าพนักงานธุรการ	ทั่วไป	ปฏิบัติงาน	12,730	ฝ่ายบริหารงานทั่วไป	
20	ส.โหวตหญิงมีรุช บัวผด	ป.ว.ส.(คอมฯ)	08-1-01-4101-003	เจ้าพนักงานธุรการ	ทั่วไป	ชำนาญงาน	19,970	ฝ่ายกิจการพาณิชย์	
21	น.ส.จิตรภากรณ์ ตั้งจิต	บ.อ.บ.	08-1-01-4101-004	เจ้าพนักงานธุรการ	ทั่วไป	ปฏิบัติงาน	18,790	ฝ่ายบริหารงานทั่วไป	
22	น.ส.ศรีลักษณ์ มีมาก	ป.ว.ส.(บัญชี)	08-1-01-4201-001	เจ้าพนักงานการเงินและบัญชี	ทั่วไป	ชำนาญงาน	20,360	ฝ่ายกิจการพาณิชย์	
23	ท.จ.อ.นัฐร เพิ่มผล	ป.ว.ส.	08-1-01-4805-001	เจ้าพนักงานป้องกัน	ทั่วไป	ชำนาญงาน	33,310	ฝ่ายบริหารงานทั่วไป	

บัญชีแสดงจัดคนลงผู้ตำแหน่งและกำหนดเลขที่ตำแหน่งในส่วนราชการ (ใหม่ ตามประกาศ ก.จ.จ.ท)

ที่	ชื่อ-สกุล	คุณวุฒิการศึกษา	กรอบอัตรากำลัง				เงินเดือน	ฝ่าย	หมายเหตุ
			เลขที่ตำแหน่ง	ชื่อตำแหน่งในสายงาน	ประเภทตำแหน่ง	ระดับตำแหน่ง			
24	ว่าง		08-1-01-4805-002	เจ้าพนักงานป้องกัน	ปง./ขง.		ฝ่ายบริหารงานทั่วไป		
25	ว่าง		08-1-01-4805-003	เจ้าพนักงานป้องกัน	ปง./ขง.		ฝ่ายบริหารงานทั่วไป		
ลูกจ้างประจำ 4 อัตรา									
26	นายพิรพงษ์ คุรุแพทย์			ยาม		21,010	ฝ่ายบริหารงานทั่วไป		
27	นางวันเพ็ญ ภายเพชร			พนักงานวิทยุ		22,600	ฝ่ายบริหารงานทั่วไป		
28	นายเป็ช ดำรงธรรมเจริญ			พнг.ขับเคลื่อนเครื่องจักรกลขนาดกลาง		22,460	ฝ่ายบริหารงานทั่วไป		
29	นายสมคิด พวงศิริ			พнг.ขับเคลื่อนเครื่องจักรกลขนาดกลาง		29,110	ฝ่ายบริหารงานทั่วไป		
พนักงานจ้างตามภารกิจ 35 อัตรา (ครอง 25 ว่าง 10)									
30	นายอนุชิต มาบัณฑิตย์	ป.ตรี		ผู้ช่วยนักวิชาการคอมพิวเตอร์		22,920	ฝ่ายบริหารงานทั่วไป		
31	ว่าง	ป.ตรี		ผู้ช่วยนักวิชาการคอมพิวเตอร์			ฝ่ายบริหารงานทั่วไป		
32	นายอมรเทพ ทิพย์	ป.ตรี		ผู้ช่วยนักวิชาการคอมพิวเตอร์		18,960	ฝ่ายบริหารงานทั่วไป		
33	ว่าง	ป.ตรี		ผู้ช่วยนักประชาสัมพันธ์			ฝ่ายกิจการพิเศษ		
34	ว่าง	ป.ตรี		ผู้ช่วยนิติกร			ฝ่ายนิติกร		
35	น.ส.รดาภักดิ์ พุทธิวิญญู	ป.ตรี		ผู้ช่วยนักประชาสัมพันธ์		21,270	ฝ่ายบริหารงานทั่วไป		
36	ว่าง	ป.ตรี		ผู้ช่วยนักจัดการงานทั่วไป			ฝ่ายบริหารงานทั่วไป		
37	น.ส.ถุย์ภัทร สิ้นสุข	ป.ตรี		ผู้ช่วยนักจัดการงานทั่วไป		17,100	ฝ่ายบริหารงานทั่วไป		
38	น.ส.นิกา ชนะจน	ป.ตรี		ผู้ช่วยนักจัดการงานทั่วไป		24,330	ฝ่ายบริหารงานทั่วไป		
39	นายณัฐวัฒน์ สิ้นสุภาคิน	ป.ตรี		ผู้ช่วยนักจัดการงานทั่วไป		22,890	ฝ่ายบริหารงานทั่วไป		
40	นางพรวิมลพร เมสไพเราะ	ป.ตรี		ผู้ช่วยนิติกร		22,960	ฝ่ายนิติกร		
41	นายณัฐธินันท์ โพธิ์ประดิษฐ์	ป.ตรี		ผู้ช่วยนิติกร		16,880	ฝ่ายนิติกร		
42	น.ส.ณัฐพร สงวนหงษ์	ปวส.		ผู้ช่วยเจ้าพนักงานธุรการ		15,930	ฝ่ายกิจการพิเศษ		
43	น.ส.ณัฐพร ขอดคำ	ปวส.		ผู้ช่วยเจ้าพนักงานธุรการ		13,285	ฝ่ายบริหารงานทั่วไป		
44	น.ส.สุชดา นาคทองอินทร์	ปวส.		ผู้ช่วยเจ้าพนักงานการเงิน		14,000	ฝ่ายกิจการพิเศษ		
45	นายณัฐกรรณ์ อินพุ่ม	ปวส.		ผู้ช่วยช่างไฟฟ้า		17,880	ฝ่ายบริหารงานทั่วไป		
46	ว่าง	ปวช./ปวส.		ผู้ช่วยช่างไฟฟ้า			ฝ่ายบริหารงานทั่วไป		
47	นายสุเทพ ชาญล้ำวง	ทักษะ		พนักงานขับรถยนต์		14,490	ฝ่ายบริหารงานทั่วไป		
48	นายณัฐวุฒิ ไทวา	ทักษะ		พนักงานขับรถยนต์		13,580	ฝ่ายบริหารงานทั่วไป		
49	นายชรัมโรจน์ เจริญยศสุข	ทักษะ		พนักงานขับรถยนต์		13,620	ฝ่ายบริหารงานทั่วไป		
50	นายณัพนธ์ เพ็งวัน	ทักษะ		พนักงานขับรถยนต์		13,285	ฝ่ายบริหารงานทั่วไป		
51	นายทรงยศ สนิทกุล	ทักษะ		พนักงานขับรถยนต์		13,285	ฝ่ายบริหารงานทั่วไป		

บัญชีแสดงจัดคนลงผู้ดำเนินงานและกำหนดเลขที่ตำแหน่งในส่วนราชการ (ใหม่ ตามประกาศ ก.จ.จ.ฯ)

ที่	ชื่อ-สกุล	คุณวุฒิการศึกษา	เลขที่ตำแหน่ง	กรอบอัตรากำลัง		เงินเดือน	ฝ่าย	หมายเหตุ
				ชื่อตำแหน่งในสายงาน	ประเภทตำแหน่ง			
52	นายปกรณ์ สุดใจ	ทักษะ		พนักงานขับรถยนต์	ระดับตำแหน่ง	11,790	ฝ่ายบริหารงานทั่วไป	
53	นาง ว่าง	ทักษะ		พนักงานขับรถยนต์			ฝ่ายบริหารงานทั่วไป	
54	นายพงศธร จริยกุล	ปวส.		พนักงานขับรถยนต์		15,230	ฝ่ายบริหารงานทั่วไป	
55	นายเอกสิทธิ์ วาทีปประพันธ์	ปวช.		ผู้ช่วยเจ้าพนักงานป้องกัน		14,550	ฝ่ายบริหารงานทั่วไป	
56	นายประวิทย์ อนุกุล	ปวส.		ผู้ช่วยเจ้าพนักงานป้องกัน		13,285	ฝ่ายบริหารงานทั่วไป	
57	นายพลกักร แบนพรั่ง	ปวส.		ผู้ช่วยเจ้าพนักงานป้องกัน		13,285	ฝ่ายบริหารงานทั่วไป	
58	นายปริญญาน ธรรมเจริญ	ปวช.		ผู้ช่วยเจ้าพนักงานป้องกัน		13,285	ฝ่ายบริหารงานทั่วไป	
59	นายปฏิญาณ ประดิษฐาน	ทักษะ		พมง. ขับเครื่องจักรกลขนาดกลาง		22,340	ฝ่ายบริหารงานทั่วไป	
60	นายเอกฤทธิ์ ชันเจริญ	ทักษะ		พมง. ขับเครื่องจักรกลขนาดกลาง		21,210	ฝ่ายบริหารงานทั่วไป	
61	นาง ว่าง	ทักษะ		พมง. ขับเครื่องจักรกลขนาดกลาง			ฝ่ายบริหารงานทั่วไป	
62	นาง ว่าง	ทักษะ		พมง. ขับเครื่องจักรกลขนาดกลาง			ฝ่ายบริหารงานทั่วไป	
63	นาง ว่าง	ทักษะ		พมง. ขับเครื่องจักรกลขนาดกลาง			ฝ่ายบริหารงานทั่วไป	
64	นาง ว่าง	ทักษะ		พมง. ขับเครื่องจักรกลขนาดกลาง			ฝ่ายบริหารงานทั่วไป	
พนักงานจ้างทั่วไป 22 อัตรา (ครอง 15 ว่าง 7)								
65	นาง ว่าง			คนงานทั่วไป (งานทั่วไป)			ฝ่ายบริหารงานทั่วไป	
66	นายบุญพงษ์ เมย์ตัน			คนงานทั่วไป (งานทั่วไป)		10,000	ฝ่ายกิจการพาณิชย์	
67	น.ส.ทิวรรณ แก้วระมุน			คนงานทั่วไป (งานทั่วไป)		10,000	ฝ่ายบริหารงานทั่วไป	
68	น.ส.วงเดือน จันทร์ไทย			คนงานทั่วไป (งานทั่วไป)		10,000	ฝ่ายบริหารงานทั่วไป	
69	นาง ว่าง			คนงานทั่วไป (งานทั่วไป)			ฝ่ายบริหารงานทั่วไป	
70	นายพงษ์ศักดิ์ ถนนอม			คนงานทั่วไป (งานทั่วไป)		10,000	ฝ่ายกิจการพาณิชย์	
71	น.ส.อัสรา โคปัญหรี			คนงานทั่วไป (งานความสะอาด)		10,000	ฝ่ายบริหารงานทั่วไป	
72	นางกัญญา พัฒนสิน			คนงานทั่วไป (งานแม่บ้าน)		10,000	ฝ่ายบริหารงานทั่วไป	
73	นายอิทธิพล บุญเสริม			คนงานทั่วไป (งานขนส่ง)		10,000	ฝ่ายกิจการพาณิชย์	
74	นายสนอง บัวกระโทก			คนงานทั่วไป (งานขนส่ง)		10,000	ฝ่ายกิจการพาณิชย์	
75	นายธีรชาติ ศาลศิริ			คนงานทั่วไป (งานขนส่ง)		10,000	ฝ่ายกิจการพาณิชย์	
76	น.ส.วิภา สฤทธกิจ			คนงานทั่วไป (งานขนส่ง)		10,000	ฝ่ายกิจการพาณิชย์	
77	น.ส.ชิตชนก ภายเพชร			คนงานทั่วไป (งานขนส่ง)		10,000	ฝ่ายกิจการพาณิชย์	
78	น.ส.กมลพรรณ จันทร์ไทย			คนงานทั่วไป (งานขนส่ง)		10,000	ฝ่ายกิจการพาณิชย์	
79	น.ส.รัตนา คติธรรมวิโรจน์			คนงานทั่วไป (งานแม่บ้าน)		10,000	ฝ่ายบริหารงานทั่วไป	
80	นายสมชาย วงษ์ไพฑูรย์			คนงานทั่วไป (งานประจักษ์)		10,000	ฝ่ายบริหารงานทั่วไป	